



ПРЕЗЕНТАЦИЯ

Спортивно-гостиничного комплекса «AquaLife»



О КОМПЛЕКСЕ

AquaLife - это комплекс для занятий спортом и активного отдыха международного уровня. С 2011 года AquaLife принял более 7 000 спортсменов из разных стран.

Инфраструктура комплекса располагает всем необходимым для проведения сборов и соревнований. Спортивные объекты имеют международные сертификаты и рассчитаны на круглогодичную эксплуатацию.

AquaLife находится в курортном поселке Кранево, в северо-восточной Болгарии, в 24 км от Варны и в 42 км от Добрича. Поселок расположен на самом берегу Черного моря между двумя большими болгарскими курортами: Золотые пески и Албена.

Общая площадь территории - 40 000 кв.м.



Территория: 7га



Вместимость: 1400 чел.



Спортобъекты: 18



Виды спорта: 45



MICE объекты: 10

ПРЕИМУЩЕСТВА AQUALIFE

- 1. Полная автономность:** вся необходимая спортивная инфраструктура в одном месте:
 - множество высокопрофессиональных спортивных объектов для разных видов активности
 - комфортные условия проживания в двух- и трех-местных номерах уровня «три звезды»
 - специально разработанное спортивное меню, возможность подстроиться под потребности группы
- 2. Общий спортивный режим для всех:** в трех корпусах живут только организованные группы, при этом у родственников есть возможность остановиться в соседнем корпусе AquaLife Tower. Территория комплекса закрытая, находится под охраной.
- 3. Общая спортивная настроенность и позитивная атмосфера; обмен опытом.** Большая вместимость комплекса (1400 мест) и разнообразие спортивных объектов позволяют принимать атлетов по разным видам спорта в одном месте и в одно время. По отзывам гостей фактор «спортивного духа» в AquaLife сам по себе способствует росту качества проводимых сборов и новых достижений.
- 4. Расположение спортивного комплекса:**
 - 100 метров от моря, многокилометровый песчаный пляж
 - 25 км от аэропорта
 - комплекс расположен в стороне от туристической зоны, Кранево – очень тихий курорт по сравнению с Албеной или Золотыми Песками



АТЕЛТА
TRAINING CAMPS

AquaLife
SPORTS&HOTEL
THE BLACK SEA, BULGARIA

ИНФРАСТРУКТУРА



КАРТА КОМПЛЕКСА



- 1 Корпус Aqualife / AquaLife Hotel
- 2 Корпус AquaLife Sport / AquaLife Sport Hotel
- 3 Корпус AquaLife Active / AquaLife Active Hotel
- 4 Корпус AquaLife Tower / Tower Hotel
- 5 Бассейн AquaLife / AquaLife pool
- 6 Бассейн Active / Active pool
- 7 Бассейн маленький / Small pool
- 8 Спортивная площадка с травяным покрытием / Grasscovered sportground
- 9 Спортивный зал / Gymnasium
- 10 Зал для танцев / Dance room
- 11 Конференц-зал / Meetingroom
- 12 Тренажерный зал / Gym
- 13 Раздевалки / Changing rooms
- 14 Сцена / Stage

- 15 Детская площадка / Children Playground
- 16 Игровая комната / Games room
- 17 Детская студия / Children's Studio
- 18 Ресторан / Restaurant
- 19 Лобби-бар / Lobby Bar
- 20 Система турников / Horizontal bars
- 21 Стенка для отработки техники броска / Wall for practicing throwing techniques
- 22 Велопарковка / Bicycle Parking
- 23 Площадка для пляжных видов спорта / Athletic beach ground
- M Массажный кабинет / Massage
- Ф Финская сауна / Sauna
- O Охрана / Security
- П Паркинг / Parking
- + Медицинский кабинет / First Aid

СПОРТИВНЫЕ ОБЪЕКТЫ

ОТКРЫТЫЕ ПЛОЩАДКИ

Олимпийский бассейн AquaLife

- * Размеры: 50x20 м
- * Глубина: 2,00x2,20 м
- * 4 термо-помпы для прогрева воды в зимний период
- * Подогрев воды до 26-28 градусов
- * Внешние прожекторы для подсветки в темное время суток
- * Профессиональные секундомеры, переносное табло
- * Раздевалки, санузлы, душевые
- * 8 дорожек, стартовая тумба с одной стороны
- * Трибуна 150-200 посадочных мест

Виды спорта: плавание, водное поло, синхронное плавание. Возможна установка необходимого оборудования для водного поло.



СПОРТИВНЫЕ ОБЪЕКТЫ

ОТКРЫТЫЕ ПЛОЩАДКИ

Олимпийский бассейн Active

- * Размеры: 50x20 м
- * Глубина: 2,00x2,20 м
- * Котельная для прогрева воды в зимний период
- * Подогрев воды до 26-28 градусов
- * Внутренняя подсветка, стационарные секундомеры (с 2-х сторон)
- * Раздевалки, сан. узлы, душевые
- * 8 дорожек, стартовые тумбы (с 2-х сторон, конструкция «супер-лидер»)

Вид спорта: плавание

Возможна установка оборудования для водного поло, но в основном используется для пловцов.



СПОРТИВНЫЕ ОБЪЕКТЫ

ЗАКРЫТЫЕ ПЛОЩАДКИ

Крытый спортивный зал

- * Размеры: 36x18x15 м
- * Покрытие: деревянная подложка 10 см, сверху покрытие PVC Tarkett Omnisport 6,5 мм
- * Шведская стенка, 4 малых кольца стационарных, 2 передвижных
- * Электронное спортивное табло
- * Профессиональное музыкальное оборудование, кондиционеры, вентиляция

Виды спорта:

Волейбол (зал позволяет установить 1 профессиональную площадку или 3 тренировочных, одновременно)

Баскетбол (зал позволяет установить 1 профессиональную площадку или 2 тренировочных, одновременно)

Возможно установить тренировочную площадку для гандбола

Художественная гимнастика (зал позволяет уложить 2 ковра: 1 профессиональный и тренировочный (ворс))

Индивидуальные виды спорта (возможность установки татами, ринга и пр.)

Футзал с воротами (3x2 м), для мини-футбола



СПОРТИВНЫЕ ОБЪЕКТЫ

ЗАКРЫТЫЕ ПЛОЩАДКИ

Зал для единоборств

- * Размер 27x17x7 м
- * Покрытие: резиновое, по необходимости ТАТАМИ
- * Закладные для ринга, волейбольных стоек
- * Профессиональное музыкальное оборудование, кондиционеры,

Виды спорта: единоборства, игровые виды спорта, танцы, хореография, аэробика, фехтование
Возможна установка татами

Танцевальный зал 1

- * Размеры: 28x8x5 м
- * Покрытие: PVC танцевальное нескользящее
- * Оборудование: станки, зеркала, профессиональное музыкальное оборудование, кондиционеры, звукоизоляция

Виды спорта: танцы

Танцевальный зал 2

- * Размеры: 20x10x3 м
- * Покрытие: деревянное покрытие Tarflex Multiflex под танцы
- * Оборудование: профессиональное музыкальное оборудование, кондиционер

Вид спорта: танцы



СПОРТИВНЫЕ ОБЪЕКТЫ

ЗАЛ ДЛЯ ЕДИНОБОРСТВ – ТАТАМИ, КОВЕР

ТАТАМИ

1. Татами 1

- ❖ Производитель FOELDEAK – Германия
- ❖ Сделан по высшей технологии с нескользящими верхним и нижним покрытием
- ❖ Водостойчивый
- ❖ Толщина: 4 см

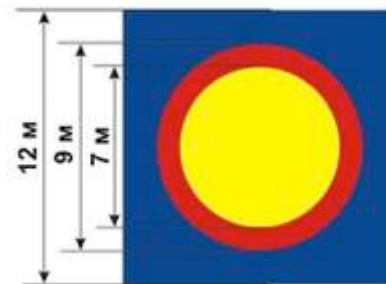


2. Татами 2

- ❖ Производитель Китай
- ❖ Толщина: 2.5 см

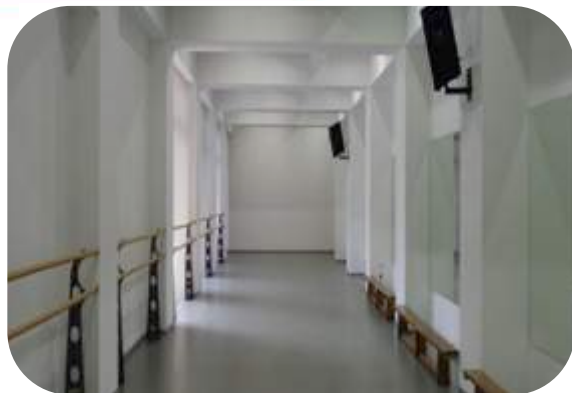
БОЙЦОВСКИЙ КОВЕР

- ❖ Производитель "РУСЕ СПОРТ"
- ❖ Размеры 12X12 м
- ❖ Материал - листы ПВХ – поролон вторичного вспенивания плотностью 120 кг/м²
- ❖ Трехцветное покрытие из ткани ПВХ



СПОРТИВНЫЕ ОБЪЕКТЫ

ЗАКРЫТЫЕ ПЛОЩАДКИ



Зал для хореографии 1

- * Размеры: 21х6х3 м
- * Покрытие: PVC танцевальное нескользящее
- * Оборудование: станки, зеркала, профессиональное муз. оборудование, звукоизоляция, кондиционер, скамейки для гимнастики

Виды спорта: танцы, гимнастика, фехтование, аэробика, ОФП, зал для сухого плавания



Зал для хореографии 2

- * Размеры: 15х6х3 м
- * Покрытие: PVC танцевальное нескользящее
- * Оборудование: станки, зеркала, профессиональное музыкальное оборудование, звукоизоляция, кондиционер, скамейки для гимнастики, шведская стенка.

Виды спорта: танцы, гимнастика, йога



Зал для хореографии 3

- * Размеры: 10х6х2,5 м
- * Покрытие: ламинированный паркет
- * Оборудование: станки, зеркала, можно поставить музыкальную аппаратуру

Виды спорта: танцы, хореография

СПОРТИВНЫЕ ОБЪЕКТЫ

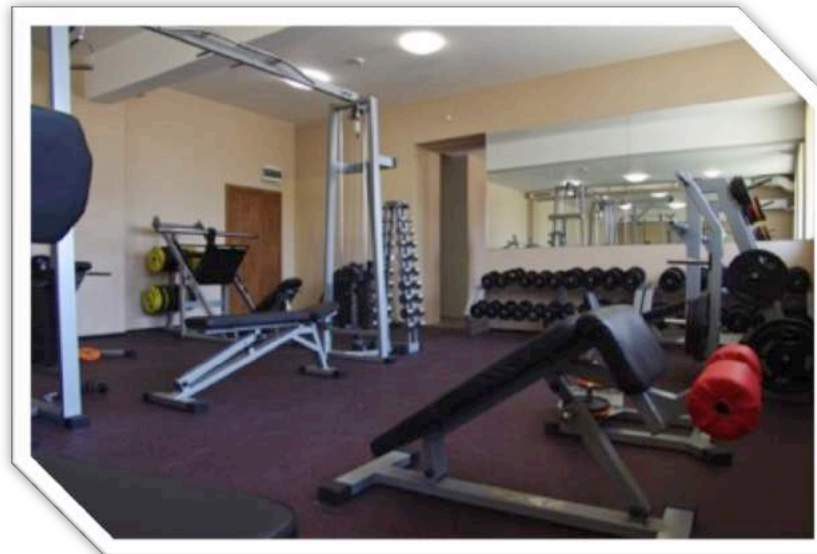
ЗАКРЫТЫЕ ПЛОЩАДКИ



Зал для ОФП (AquaLife)

- * Размер 10x10 м
- * Покрытие: ковер/ламинат

Виды спорта: плавание (разминочный зал), черлидинг



Тренажерный зал (AquaLife Sport)

- * Размеры: 140 кв.м
- * Покрытие: специальное резиновое покрытие 10 мм
- * Оборудование: 36 профессиональных тренажеров для каждой группы мышц, кондиционеры, музыкальное оборудование, вентиляция

СПОРТИВНЫЕ ОБЪЕКТЫ

ОТКРЫТЫЕ ПЛОЩАДКИ



Площадка с травяным покрытием малая

- * Размеры 20x12 м
- * Искусственное травяное покрытие высотой 1,5 см

Виды спорта: футбол, волейбол, баскетбол, спортивные игры, ОФП

Дополнительное оборудование: сетки, ворота для мини-футбола (2 шт.), баскетбольные кольца - (2,50 м - 2,80 м) – (2 шт.)



Площадка с травяным покрытием средняя

- * Размеры 30x12 м
- * Искусственное травяное покрытие высотой 4 см и резиновая крошка

Виды спорта: мини-футбол, волейбол, спортивные игры

Дополнительное оборудование: сетки, ворота для мини-футбола



Площадка с травяным покрытием большая

- * Размеры 40x20 м
- * Искусственное травяное покрытие 6-го поколения высотой 4 см, кварцевый песок и резиновая крошка, футбольные ворота 3x2 м. Площадка отвечает требованиям для игры в мини-футбол

Виды спорта: мини-футбол, спортивные игры



Две площадки для пляжных видов спорта (1 и 2)

- * Размеры 18x9 м
- * Песок 70 см
- * Сетки высотой 2,24 – 2,43 м

Виды спорта: пляжные виды спорта

Две площадки возможно объединить для пляжного футбола (подходит под необходимые размеры 34x24 м)

СПОРТИВНЫЕ ОБЪЕКТЫ

ОТКРЫТЫЕ ПЛОЩАДКИ

Система турников

Высота (на территории):

Турниковая горка - металлические перекладины - (3 шт.) - 1,50 м; 2,00 м; 2,50 м

Брусья – металлические (большие и малые) - (2 шт.) - 1,00 м и 1,50 м

Тренажер (металлическая перекладина) под подвязку резины для водных видов спорта

Высота (на пляже):

Турниковая горка – железные перекладины - (3 шт.) – 1,50 м; 2,00 м; 2,50 м

Брусья – металлические (большие и малые) - (2 шт.) - 1,00 м и 1,50 м

Виды спорта: ОФП, плавание, единоборства, волейбол и пр.

Стенка для отработки техники броска

Размер: 1,50 м x 4,20 м

Виды спорта: водное поло



СПОРТИВНЫЕ ОБЪЕКТЫ КК ЗОЛОТЫЕ ПЕСКИ

Национальная спортивная база расположена в КК Золотые Пески.

9 км от комплекса AquaLife, 12 минут езды на автомобиле.

С территории базы открывается исключительная панорама на Черное море.

Стадион открытый

- ❖ размеры 105 x 68 м
- ❖ игровое поле 113 x 78 м (внешние размеры)
- ❖ покрытие - искусственный газон
- ❖ освещение для вечерних мероприятий
- ❖ трибуны
- ❖ для футбола, гандбола, хоккея на траве, мини-футбола



СПОРТИВНЫЕ ОБЪЕКТЫ КК АЛБЕНА

Поля находятся в 5-ти км. от комплекса AquaLife, 6 мин. езды на автомобиле.

Стадион "Албена 1"

- ❖ спортивное поле: 115/75 м;
- ❖ травяное поле: 112/72 м;
- ❖ поле для игры: 104/68 м;
- ❖ трибуны: 3 000 посадочных мест;
- ❖ поле, покрытое травой путем прямого сева; передвижные футбольные ворота различных размеров; тенты для технических штабов, запасных состязателей и бригады судей; раздевалки; эффективная дренажная система; поливная установка "Рейнберд"

Стадион "Албена 2"

- ❖ спортивное поле: 92/67.7 м;
- ❖ травяное поле: 89/63 м;
- ❖ поле для игры: 85/61 м;
- ❖ трибуны: 1 800 сидячих мест;
- ❖ передвижные футбольные ворота различных размеров; тенты для технических штабов, запасных состязателей и бригады судей; раздевалки; эффективная дренажная система; поливная установка "Рейнберд"; поле, покрытое травой путем прямого сева.

Стадион "Албена 3"

- ❖ спортивное поле: 100/80 м;
- ❖ поле, покрытое травой путем прямого сева, тенты для технических штабов, запасных состязателей и бригады судей.

Спортивное поле "Горизонт" - с искусственным покрытием

- ❖ поле для игры: 95/65 м
- ❖ искусственное травяное покрытие; передвижные маленькие футбольные ворота, возможность многофункционального использования

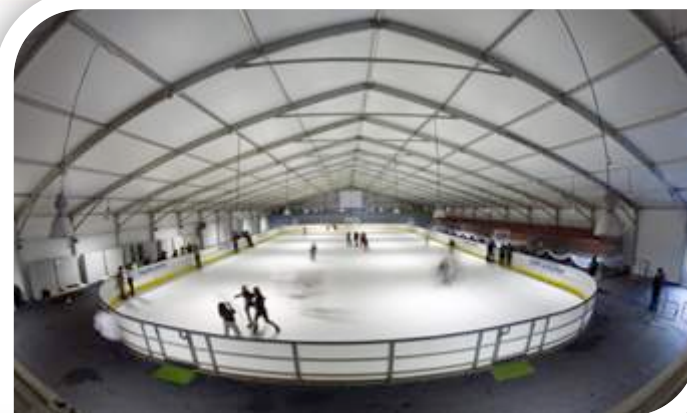


ЛЕДОВЫЙ КАТОК Г. ВАРНА

Ледовый каток находится в 30-ти минутах езды на автомобиле от комплекса AquaLife.

Ледяной каток:

- ❖ *Размер 20 x 40 м*
- ❖ *Площадь 800 кв. м.*
- ❖ *Ограждение - высотой 1,20 м.*
- ❖ *Убирающая машина, типа Ролба - 1 шт.*
- ❖ *Предохранительная сетка со всех сторон - высота сетки 3 м.*



ПРОЖИВАНИЕ

Корпус AquaLife 2*

Номерной фонд: 111 номеров
2 стационарных телефона для международных звонков и сейфовые ячейки на ресепшн, платный Wi-Fi

Апартаменты-стандартные

Кол-во номеров: 11
2 отдельные комнаты (в каждой комнате по две 1,5 спальные кровати), кухня (холодильник, посуда), ТВ, кондиционер, балкон, 1 общий санузел (душ)

Стандартный номер двухместный (TWIN)

Кол-во номеров: 2
Две 1,5 спальные кровати, стол, зеркало, шкаф, тумбочки, ТВ, кондиционер, балкон, санузел (душ)

Стандартный номер трехместный (TRPL)

Кол-во номеров: 98
Три 1,5 спальные кровати, стол, зеркало, шкаф, ТВ, тумбочки, кондиционер, балкон , санузел (душ)



ПРОЖИВАНИЕ

Корпус AquaLife Sport 3*

Номерной фонд: 147 номеров

Сейфовые ячейки и пункт обмена валют на ресепшн, платный Wi-Fi

Апартаменты - студия

Кол-во номеров: 17 (10 номеров с видом на море, 7 номеров с видом на бассейн). Возможно объединить номера между собой, для размещения семей (4 номера)

Описание: одна комната с отдельной зоной для кухни (микр. печь, чайник, холодильник, посуда), 1 двухместная кровать, возможность 1 доп. места, ТВ, кондиционер, санузел (душ), балкон

Стандартный номер двухместный (TWIN)

Кол-во номеров: 2

Описание: две 1,5 спальные кровати, стол, зеркало, шкаф; ТВ, кондиционер, санузел (душ), балкон.

Стандартный номер трехместный (TRPL)

Кол-во номеров: 128

Описание: три 1,5 спальные кровати, стол, зеркало, шкаф, тумбочки, ТВ, кондиционер, санузел (душ), балкон



ПРОЖИВАНИЕ

Корпус AquaLife Active 3*

Номерной фонд: 237 номеров

Лифт для гостей с ограниченными возможностями

Специальные пандусы и подъезды к отелю

Сейфовые ячейки и пункт обмена валют на ресепшен,
платный Wi-Fi

Номера для гостей с ограниченными возможностями двухместный (TWIN)

Кол-во номеров: 20

Описание: 2 кровати, шкаф, тумбочки, ТВ, кондиционер

Особенности:

Номера расположены на 1-ом этаже с выходом на улицу, увеличенные дверные проемы, большие просторные номера (1,5 м. у кроватей), 1 увеличенный санузел (душ);

Стандартные номера двухместные (TWIN)

Кол-во номеров: 215

Описание: две 1,5 спальных кровати, стол, зеркало, шкаф, тумбочки, ТВ, кондиционер, санузел (душ), балкон



ПРОЖИВАНИЕ

Отель AquaLife TOWER 3*

Корпус предназначен для индивидуальных туристов.

Номерной фонд: 75 номеров.

Телефон в номере для связи с ресепшен, сейф в номерах, платный Wi-Fi

Апартаменты - LUX: 65 м2 (8 этаж)

Кол-во номеров в отеле: 2

Описание: 3 комнаты (1 спальня с двуспальной кроватью и 1 спальня с 2-мя 1, 5 спальными кроватями, гостиная - диван), ТВ (3 шт.), телефон, сейф, кондиционер, санузел (ванная), фен, санузел (душ), кухня (микроволновая печь, чайник, холодильник, посуда), балкон.

Апартаменты (студия): 43 м2 (7 этаж)

Кол-во номеров в отеле: 3

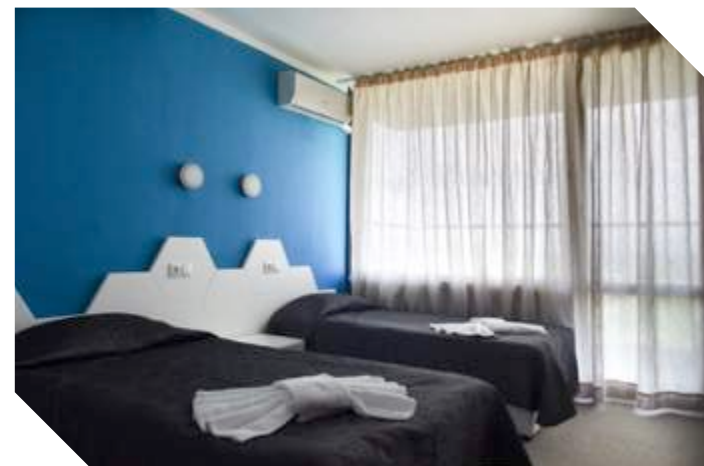
Описание: 2 комнаты (1 спальня с двухместной кроватью, гостиная с диваном), кухня (микр. печь, чайник, холодильник, посуда), 1 сан. узел (душ), фен, ТВ (2 шт.), телефон, сейф, кондиционер, балкон

Стандартные номера – DBL

Кол-во номеров: 70

(56 номеров с видом на море, 14 номеров с видом на парк)

Описание: 1 спальня с двухместной кроватью, доп. место – кресло, ТВ, сейф, кондиционер, 1 санузел (душ); холодильник (дополнительную оплату), балкон



РЕСТОРАНЫ

Рестораны комплекса предлагают сбалансированную программу 3-разового питания на основе экологически чистых продуктов, разработанную профессиональными диетологами специально для спортсменов.

Ассортимент блюд включает несколько видов салатов, 2 первых блюда, 4 вида горячих с выбором мясных и рыбных блюд, несколько видов гарниров, натуральные соки, разнообразные фрукты и овощи, десерты.

Питание отвечает вкусам самых взыскательных гостей и в то же время соответствует требованиям спортивных диетологов и тренеров.

Ресторан AquaLife

Ресторан европейской кухни, работающий по системе «шведский стол». Выполнен в спокойных бежевых тонах после недавнего ремонта. Вместимость ресторана до 250 посадочных мест. Также ресторан имеет террасу на 100 посадочных мест.

Ресторан Sport

Ресторан европейской и интернациональной кухни, работающий по системе «шведский стол». Просторный ресторанный зал с мягкой мебелью, из панорамных окон открывается изумительный вид на окрестности. Интерьер оформлен в ярких цветах, атмосфера непринужденная и уютная. Вместимость ресторана до 100 посадочных мест. Также ресторан имеет террасу на 80 посадочных мест.



РЕСТОРАНЫ

Ресторан Tower

Ресторан европейской кухни, работает как по системе «шведский стол», так и по системе «а-ля карт». Ресторан рассчитан на 36 мест, имеет также дополнительную террасу на 36 мест.

Три раза в неделю здесь проходят тематические вечера болгарской, итальянской и средиземноморской кухни.

В ресторане «Tower» возможна организация банкетов, фуршетов и кофе-брейков (в вечернее время), с общей рассадкой до 70 человек. В рамках мероприятия есть возможность организации развлекательной программы, для этого в ресторане есть все необходимое дополнительное оборудование. Есть возможность объединить ресторан «Tower» и ресторан «Sport», увеличив вместимость до 180 человек.



Ресторан First Line

Средиземноморский ресторан, работающий по системе «а-ля-карт».

Вместимость ресторана, включая беседки на пляже, до 250 человек.

Здесь гостям предлагают блюда средиземноморской, французской и итальянской кухни.

Интерьер ресторана выдержан в белой гамме, что придает ему воздушность и торжественность. Кованные беседки на пляже создают особую атмосферу уединения.

В Ресторане регулярно проходят развлекательные мероприятия. Есть диджейское оборудование и танцпол.

Ресторан First Line работает только в летнее время.



ДЕЛОВЫЕ МЕРОПРИЯТИЯ

КОНФЕРЕНЦ-ЗАЛ

Гостиница AquaLife Sport располагает залом, подходящим для обучения, конференций и семинаров, площадью 160 м² с театральной рассадкой до 100 человек.

Зал имеет собственную вентиляцию и кондиционирование. Есть возможность показывать презентации на экране. Зал имеет естественное освещение и вид на парк и гостиницу.

Размеры: 17,5x7x3 м

Напольное покрытие: ламинат

Объект может быть использован как для деловых так и для спортивных мероприятий

В зале есть кондиционеры, вентиляция

Оборудование: 2 больших ТВ, возможность установки двух экранов (2x2 м или 3x2 м) и 2-х проекторов, музыкальные колонки, микрофоны (4 шт.)



РАЗВЛЕЧЕНИЯ

ПЛЯЖ

В 100 метрах от комплекса находится собственный пляж AquaLife. Уникальный климат, пологое морское дно без резких перепадов глубины. Пляжная полоса имеет протяженность около 6 км и ширину до 100 метров, мягкий и мелкий песок. Здесь есть две площадки для пляжного волейбола, спортивные сооружения. Здесь же расположен бар и ресторан First Line.

АНИМАЦИЯ

На территории комплекса AquaLife работает команда аниматоров в составе 5-7 человек.

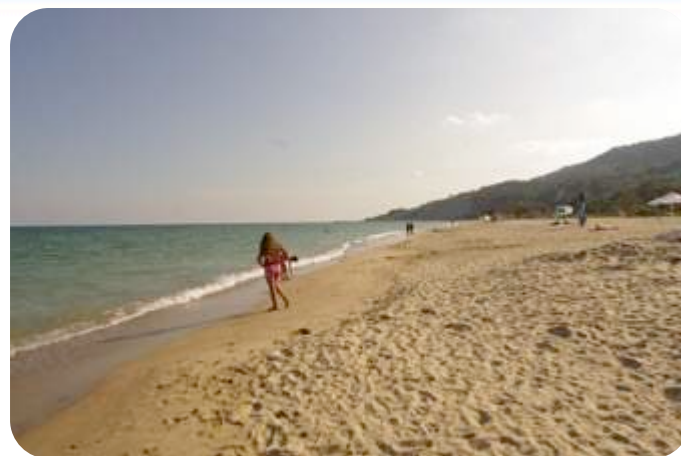
Для детей проходят развлекательные, спортивные и тематические мероприятия. Программа разработана с учетом режима всех тренировочных сборов. Основные акценты сделаны на утро, день (на пляже) и вечер.

Программа включает в себя: конкурсы, игры, походы, творческие вечера, тематические встречи и пр.

По желанию группы и тренера, аниматоры могут занять ребят в течение дня в свободное от тренировок время.

Для маленьких гостей Tower работает аниматор в детской комнате и на пляже.

НАСТОЛЬНЫЙ ТЕННИС (любительский)



РАЗВЛЕЧЕНИЯ

СТУДИЯ ДЛЯ ДЕТЕЙ «Творчество»

Студия находится в корпусе AquaLife. Здесь проходят творческие занятия для детей 6-14 лет: рисование, лепка, бисероплетение, декупаж и пр. Детки занимаются группами или индивидуально. Дети находятся под постоянным присмотром опытного преподавателя студии.

ИГРОВАЯ КОМНАТА для детей

Находится в корпусе AquaLife Tower

ДЕТСКАЯ ПЛОЩАДКА

Рядом с гостиничным корпусом AquaLife Tower около террасы ресторана находится детская площадка. Игровые элементы размещены таким образом, чтобы при их одновременном использовании дети не мешали друг другу. Также предусмотрено специальное безопасное покрытие.



РАЗВЛЕЧЕНИЯ



*Бассейны для
отдыха на
территории
комплекса*



РАЗВЛЕЧЕНИЯ

ЭКСКУРСИОННАЯ ПРОГРАММА

Всем гостям гостиничного комплекса предлагаются более 40 специально разработанных экскурсионных маршрутов и мероприятий.

Продолжительность экскурсий от 3 часов до 3-х дней с сопровождением англо- или русскоговорящего гида.

Возможна организация рыбалки.

Недалеко от AquaLife находятся:

- 1) Аквапарк «Золотые пески»
- 2) Аквапарк «Албена»
- 3) СПА-отель «ТЕРМОПАЛАСЕ»
- 4) Малый заповедник в п. Кранево (минеральные источники)
- 5) Большой заповедник в курортном городе Албена
- 6) Супермаркет в комплексе «Вега», напротив AquaLife
- 7) Город Варна, в котором много достопримечательностей: дельфинарий, океанариум, луна-парк, кинотеатры, магазины и прочее.



ДОПОЛНИТЕЛЬНАЯ ИНФРАСТРУКТУРА

Сцена большая

- ✓ Открытая сцена комплекса имеет размеры 16 x 8 м
- ✓ Профессиональный свет и звук
- ✓ Отличное место для проведения традиционной для спортивного комплекса AquaLife анимационной программы
- ✓ Сцена имеет кулисы и раздевалки (4 шт)
- ✓ DJ-пульт расположен над публикой и дает возможность организовать дискотеки для гостей комплекса
- ✓ 300 посадочных мест для зрителей

Сцена малая

- ✓ Размеры: 14 x 8 м
- ✓ Деревянная сцена, возможна установка музыкального и светового оборудования
- ✓ 150 посадочных мест для зрителей



ДОПОЛНИТЕЛЬНАЯ ИНФРАСТРУКТУРА

Финская сауна

На территории есть две финские сауны: в корпусе AquaLife на 5-7 человек и в корпусе Sport на 8-10 человек.

Массажный кабинет

AquaLife располагает 3-мя массажными кабинетами: в корпусах Tower, Active и Sport.

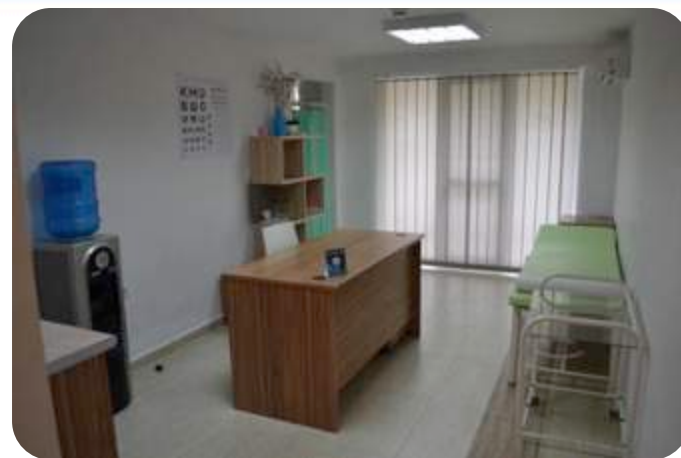
Здесь работают сертифицированные специалисты которые предлагают общий, частичный и даже детский массаж.



ДОПОЛНИТЕЛЬНАЯ ИНФРАСТРУКТУРА

Медицинское обслуживание

24 часа в сутки в AquaLife работают 3 медицинских кабинета: в корпусах AquaLife, Active и Sport. Также, круглосуточно на территории дежурит карета скорой помощи. Медицинский изолятор располагает двумя комнатами общей вместимостью на 6 человек.



Охранные пункты

Территория комплекса полностью огорожена и находится под круглосуточной охраной. На территории есть 3 охранных пункта (корпусы AquaLife, Tower, Sport). На пляже дежурят спасатели.



ПРОВЕДЕННЫЕ МЕРОПРИЯТИЯ

- ✓ Чемпионат мира по шашкам, 2014 – 2015 гг. (350 участников из 15 стран, организатор - Международная организация по шашкам)
- ✓ Турнир LEN по водному поло для женщин «Кранево Cup», 2010 г. (Россия, Казахстан, Болгария)
- ✓ Международный турнир по савату, 2014 г. (110 человек из 12 стран: Финляндия, Франция, Великобритания, Сербия, Канада, Босния и Герцеговина, Румыния, Турция, Греция, Россия, Италия, Болгария)
- ✓ Ежегодный базовый лагерь школы-студии балета «ТОДЕС» под руководством Аллы Духовой
- ✓ Турнир по пляжному волейболу «Любительская лига Болгарии», 2013-2014 г. Организатор «Volleymania», 16 команд
- ✓ Тренировочные сборы и выступления по художественной гимнастике под руководством олимпийской чемпионки Юлии Барсуковой «Olympico RG Camp», 2013-2014 г.
- ✓ Тренировочные сборы по художественной гимнастике молодежной сборной женской команды Болгарии (14-16 лет) под руководством чемпионки мира Камелии Дунавска, 2013-2014 г.
- ✓ Тренировочные сборы по плаванию сборной России и Санкт-Петербурга, под руководством Михаила Горелика, 2013-2016 г.
- ✓ Национальный чемпионат по КУДО 2015 г.
- ✓ Чемпионат по кикбоксингу 2015 г.
- ✓ Государственное первенство Болгарии по современному пятиборью 2015 г.
- ✓ Тренировочные сборы Сборной России по водному поло 2015-2016 г.
- ✓ Тренировочные сборы по плаванию сборных Москвы и Екатеринбурга 2015 г.
- ✓ Соревнования по экстремальным видам спорта XCO Adventure Cup 2015г.
- ✓ Юношеский турнир по плаванию, «Плавательные таланты» 2016г.



ДОТАЦИИ

Дотация от СПб ГБУ «Центр оздоровления и отдыха «Молодежный», условия:

- ✓ сертификатом могут воспользоваться дети от 6,5 лет до 15 лет включительно;
- ✓ обязательная регистрация в СПб;
- ✓ наличие одного из работающих родителей;
- ✓ только при смене в 21 день, заезд в классические даты;
- ✓ сумма компенсации составляет минус 14338р. 80к. от общей стоимости путевки.

Классические даты смен:

с 01.06 по 22.06

с 22.06 по 13.07

с 13.07 по 03.08

с 03.08 по 24.08



АТЛЕТА
TRAINING CAMPS

AquaLife
SPORTS&HOTEL
THE BLACK SEA, BULGARIA

НАШИ КЛИЕНТЫ



НАШИ КЛИЕНТЫ



НАЦИОНАЛЬНЫЕ
СБОРНЫЕ



СПОРТИВНЫЕ
ШКОЛЫ



ФИТНЕС-
КЛУБЫ



СПОРТИВНЫЕ
ФЕДЕРАЦИИ

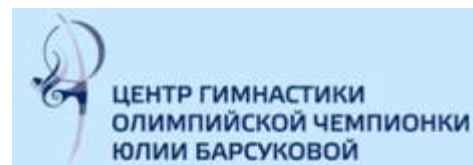


СПОРТИВНЫЕ
КЛУБЫ

НАШИ КЛИЕНТЫ



VAASAN UIMASEURA
VASA SIMSÄLLSKAP



НАШИ КЛИЕНТЫ



ТЕА ДЕНС



ATLETTA
TRAINING CAMPS

AquaLife
SPORTS&HOTEL
THE BLACK SEA, BULGARIA

КОНТАКТЫ

8 (800) 500-40-36
+7 (812) 643-43-10

info@atletta.pro
www.atletta.pro

